

smart city

BLUESCAN

Intelligent Mobility Solutions

15

solutions for a **SUSTAINABLE MOBILITY**

Lösungen für eine **NACHHALTIGE MOBILITÄT**

solutions pour une **MOBILITÉ DURABLE**

smart traffic

TRAFFIC INFORMATION

Travel time: 12'35"
Route: A to C via B
Time loss: 2'15"
Alert level: orange



smart environment

ENVIRONMENTAL INFORMATION

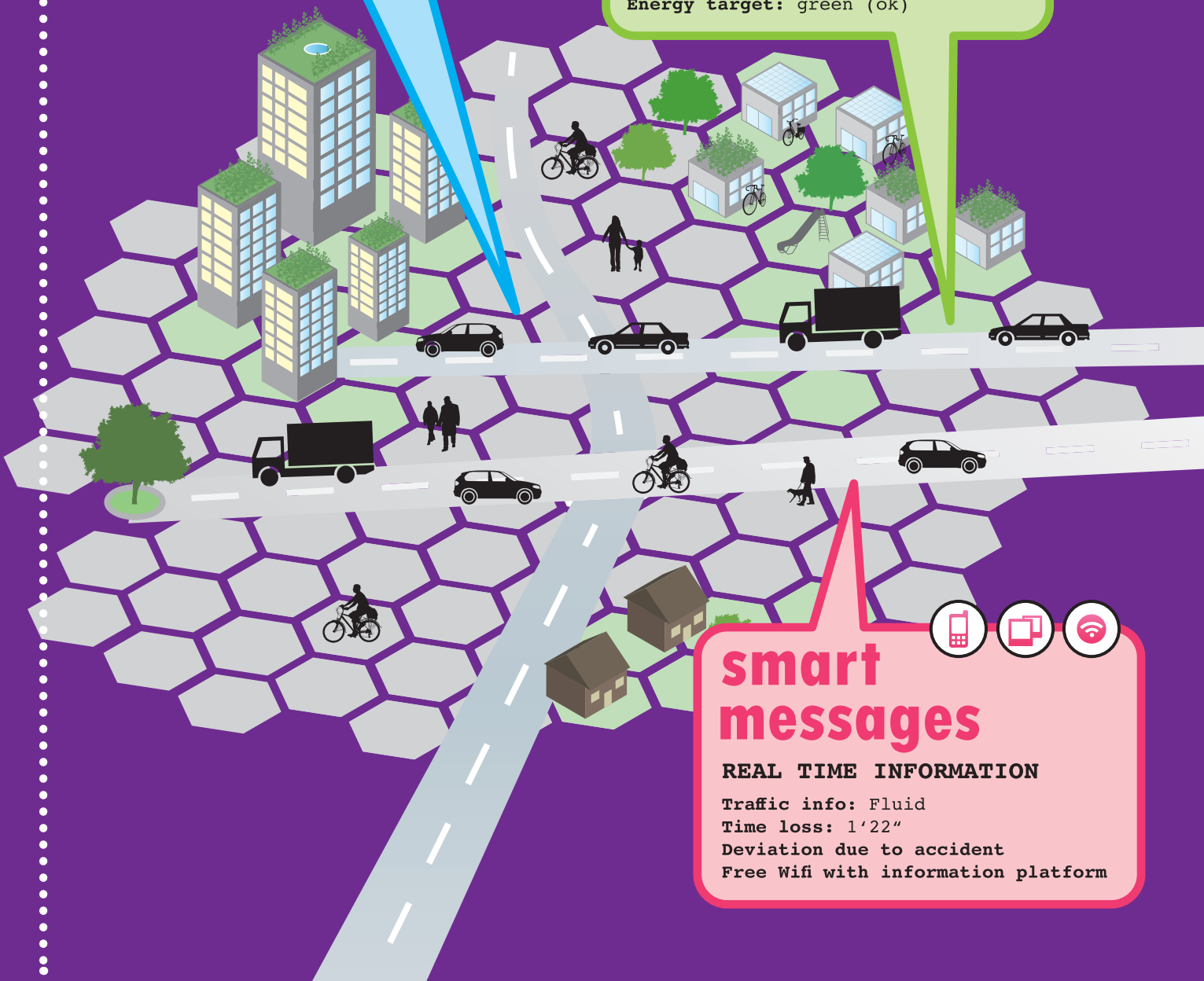
CO₂: 720 ppm / O₃: 108 µg/m³
Noise: 62 dB(A) day / 54 dB(A) night
Electrosmog: 37 V/m
Energy target: green (ok)



smart messages

REAL TIME INFORMATION

Traffic info: Fluid
Time loss: 1'22"
Deviation due to accident
Free Wifi with information platform



smart traffic



Travel times
Determine the travel times in real time.



Origin-Destination Matrix
Determine transit and origin-destination traffic in the city.



Modal Split
Control of transport policy objectives and analysis of mobility patterns of all transport users in the city.



Traffic Management-Center
Intelligent traffic management, warning messages and diversions according to climate conditions and unexpected events like accidents or traffic jams.



Monitoring Road Works
Travel time loss, average waiting times in front of traffic lights, deviation routes, etc.



Project Support
For major projects BEFORE, DURING and AFTER construction: traffic monitoring, review of effectiveness in real time, etc.



Smart Parking
Monitoring of parking spaces availability in the city.

Reisezeiten
Ermitteln der Reisezeiten in Echtzeit.

Ziel-/Quellverkehrs-Matrix
Bestimmen des Durchgangs-, Ziel-, Quell- und Binnenverkehrs in der Stadt.

Modal Split
Kontrolle der verkehrspolitischen Zielsetzungen und Analyse des Mobilitätsverhaltens aller städtischen Verkehrsteilnehmer.

Verkehrs-Management-Zentrale
Intelligentes Verkehrsmanagement, Warnmeldungen und Umleitungen in Abhängigkeit von klimatischen Bedingungen und unerwarteten Ereignissen wie Unfälle oder Staus.

Baustellen-Überwachung
Reisezeitverluste, Umfahrrouten, Schleichverkehr, mittlere Wartezeiten vor LSA usw.

Bauherren-Unterstützung BHU
Von Grossprojekten VOR Baubeginn, WÄHREND der Bauphase, NACH Bauen: Verkehrsmonitoring, Wirksamkeitsüberprüfung in Echtzeit, usw.

Smart Parking
Überwachen der Parkplatz-Verfügbarkeit in der Stadt.

Temps de parcours
Déterminer les temps de parcours en temps réel.

Matrice origines-destinations
Déterminer le transit et les origines-destinations dans la ville.

Répartition modale
Contrôle des buts de la politique des transports et analyser le comportement de mobilité de tous les usagers de la ville.

Centrale de gestion du trafic
Gestion du trafic intelligente, messages d'avertissement et de déviations en fonction des conditions climatiques et des événements imprévus comme accidents ou embouteillages.

Surveillance chantiers
Pertes de temps, parcours de déviation, temps d'attente moyen devant les feux, etc.

Appui au maître d'ouvrage BAMO
Pour des projets à grande envergure AVANT, PENDANT et APRÈS le chantier : monitoring du trafic, contrôle de l'efficacité en temps réel, etc.

Smart parking
Suivi des places de stationnement disponibles dans la ville.

smart messages



Construction Sites Information
Information in real time to road users and local residents: transit time, road work info (phases, contracting authority), rent / buy apartments or offices, etc.



Tunnel Information
In the event of an accident, fire, etc., send instructions of behaviour to individuals within and outside the tunnel, signaling the time until rescue team is arriving, etc.



WiFi-PUBLICity®
City Wifi with an information and advertising platform for citizens and tourists: events, cultural events, city map, etc.





Baustellen-Info

Informationen in Echtzeit an Verkehrsteilnehmer und Anwohner: Transitzeit, Umleitungen, Infos zur Baustelle (Bauphasen, Bauherr), Miete/Kauf von Wohnungen oder Büros usw.

Info-chantiers

Informations en temps réel aux usagers de la route et aux résidents locaux : temps de transit, infos sur le chantier (phasages, maître d'ouvrage), location ou achat d'appartements ou de bureaux, etc.

Tunnel-Info

Bei einem Ereignis (Unfall, Feuer, usw.) versenden von Verhaltens-Informationen an Betroffene im und außerhalb des Tunnels, Meldung der Zeit bis Ankunft der Rettungskräfte, usw.

Info-tunnel

Lors d'un événement (accident, incendie, etc.) envoi d'infos comment se comporter aux personnes concernées dans et à l'extérieur du tunnel, signaler le temps jusqu'à l'arrivée des secours, etc.

WiFi-PUBLICity®

Städtisches Wifi mit Info- und Werbeplattform an Bewohner und Touristen: Veranstaltungen, kulturelle Anlässe, Stadtplan, usw.

WiFi-PUBLICity®

Wifi pour les cités urbaines avec une plate-forme d'informations et publicitaire aux citoyens et aux touristes : événements, manifestations culturelles, plan de la ville, etc.

smart environment



11

Environmental Controlling

Review of environmental objectives, monitoring the energy targets of the 2000 watts communities.

Umwelt-Controlling

Überprüfung der Umwelt-Zielsetzungen, beobachten der Energieziele der 2000-Watt-Gesellschaft, usw.

Contrôle environnemental

Contrôle des buts environnementaux, surveiller les buts énergétiques des communautés à 2000 watts



12

Air Pollution

Control of CO, CO₂, NO₂, O₃ and dust emissions of the city, pollution emitted by cars, etc.

Luftverschmutzung

Überwachung der städtischen CO-, CO₂-, NO₂-, O₃- und Staub-Emissionen, der durch Autos erzeugten Verschmutzung, usw.

Pollution de l'air

Contrôle des émissions urbaines en CO, CO₂, NO₂, O₃ et des poussières, de la pollution émise par les voitures, etc.



13

Noise Emissions

Monitoring urban noise emissions with real time noise maps.

Lärmemissionen

Messung der städtischen Lärm-Emissionen mit Lärmkarten in Echtzeit.

Emissions du bruit

Mesures des émissions du bruit urbain avec des cartes de bruit en temps réel.



14

Electromagnetic Pollution

Measurement of the energy radiated by cell stations and WiFi routers in the city.

Elektromagnetische Verschmutzung

Messung der abgestrahlten elektromagnetischen Energiefelder erzeugt von Geräten und Routern in der Stadt.

Pollution électromagnétique

Mesure de l'énergie rayonnée par les stations cellulaires et des routeurs WiFi de la ville.



15

Climatic data

Measurement of air temperature, air humidity, atmospheric pressure, luminosity, etc.

Klimadaten

Messung von Temperatur, Luftfeuchtigkeit, Luftdruck, Helligkeit usw.

Données climatiques

Mesure de la température et de l'humidité de l'air, pression atmosphérique, luminosité, etc.





a

Our traffic engineers define the relevant segments for BlueScan®-measurements.

Unsere Verkehrsingenieure definieren die geeigneten Verkehrsabschnitte für die BlueScan®-Messungen.

Nos ingénieurs en trafic définissent les tronçons rélevants pour le recensement avec BlueScan®



b

Measurements over a (un)determined time period.

Messungen über eine (un)definierte Zeitspanne.

Recensements pendant une période (in)déterminée



c

The city or agglomeration receives detailed reports . The measurements can be repeated at any time.

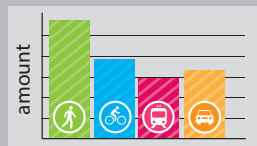
Die Stadt oder Agglomeration erhält detaillierte Auswertungen. Die Messungen können jederzeit wiederholt werden.

La ville ou l'agglomération reçoit des évaluations détaillées. Les recensements peuvent être répétés à tout moment.

**Our detailed reports
Unsere detaillierten Auswertungen
Nos évaluations détaillées**

smart traffic

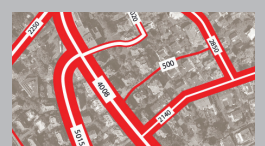
Modal Split



Daily Flow



Previsions by Traffic Simulation



smart messages

Traffic Situation or Prevision



Messages to residents & tourists

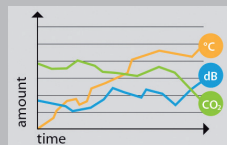


Dynamic Signalisation



smart environment

Emissions diagram



Maps in real time



Air pollution / Noise emission
Luftverschmutzung / Lärmemissionen
Pollution de l'air / Emissions du bruit

Tel.: +41 44 200 90 20

info@smartcity-europe.com / www.smartcity-europe.com
info@swisstraffic.com / www.swisstraffic.com



Stampfenbachstrasse 57
CH-8006 ZÜRICH

Chemin Vermont 10
CH-1006 LAUSANNE

Rue de l'Avenir 11
CH-1950 SION

Bielstrasse 60
CH-3900 BRIG

Grauholzstrasse 59
CH-3063 ITTIGEN