



Fussgänger



Radfahrer



Motorräder



Autos



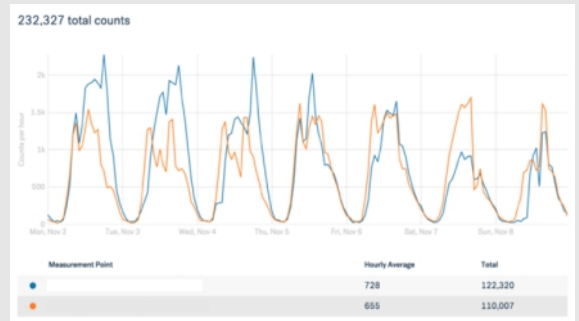
Lastwagen

# Zählen in Echtzeit

+41 44 200 90 20  
info@swisstraffic.ch

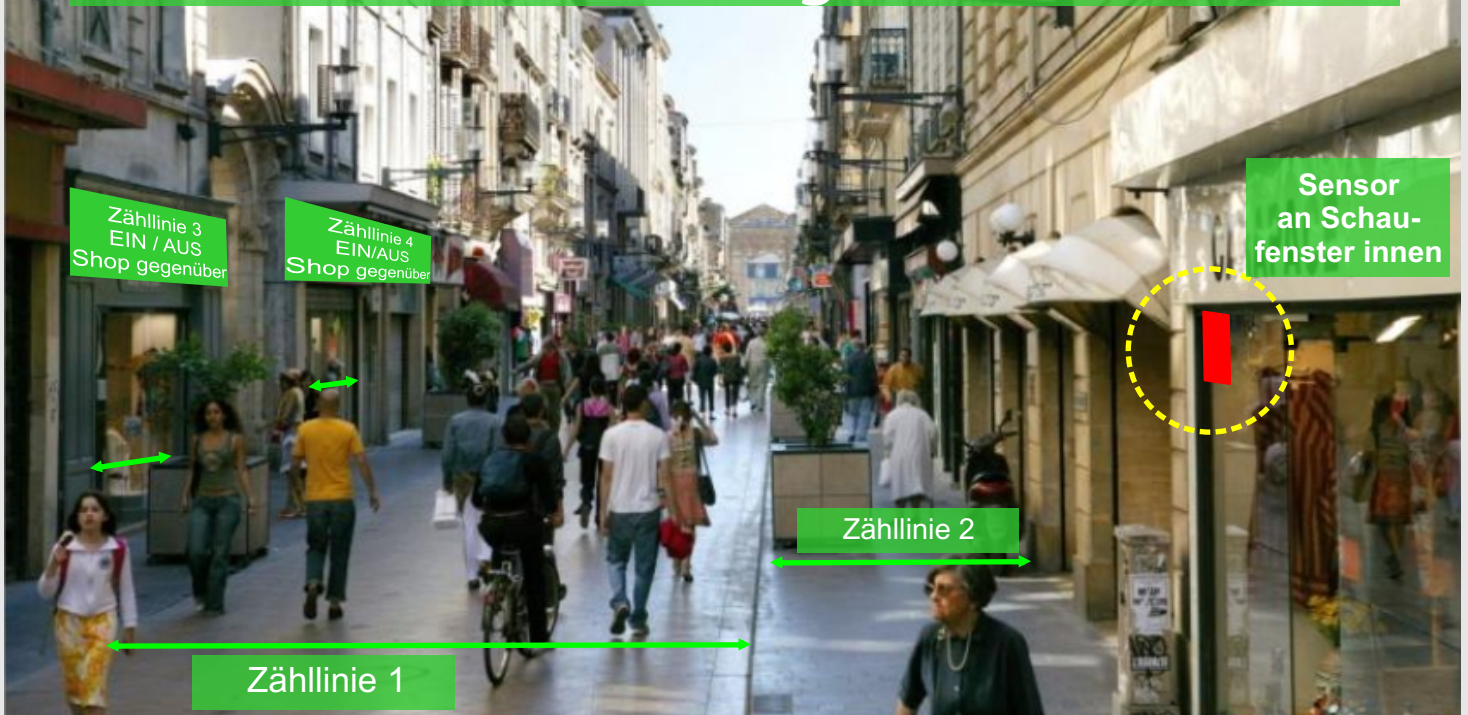


Fussgänger, Radfahrer, Motorräder, Autos und Lastwagen mit einem einzigen Sensor zählen.



Läuft auch auf vorhandenen Kameras!

## Zählt Fussgänger und Radfahrer auf unterschiedlichen Zählquerschnitten mit einem einzigen Sensor





Fussgänger



Radfahrer



Motorräder

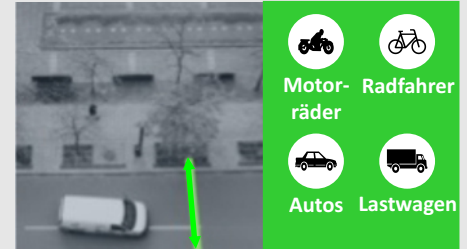
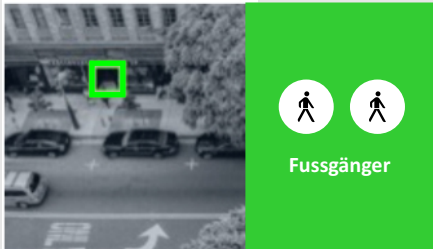


Autos



Lastwagen

## Verkehrskategorien



## Hauptmerkmale

1

**Easy Installation:** Sensor auf das Innenfenster kleben, mit dem WiFi verbinden und los geht's!

2

**Easy Zählen:** Fussgänger, Radfahrer, Motorräder, Autos, Lastwagen

3

**Easy Indikatoren:** Konversionraten, Vergleiche, Verkehrsentwicklung

4

**Easy Export:** Datenexport in Echtzeit via API zu jedem Drittsystem

5

**Preiswert:** EUR 90\*  
CHF 99/Monat pro Zähllinie inklusive Indoor Sensor (falls keine existierende Kamera)  
*\*mit einem Dreijahres-Vertrag*

6

**Datenschutz:** Keine Filmaufnahmen, keine Identifikation von Fahrzeugen oder Personen



Fussgänger



Radfahrer



Motorräder



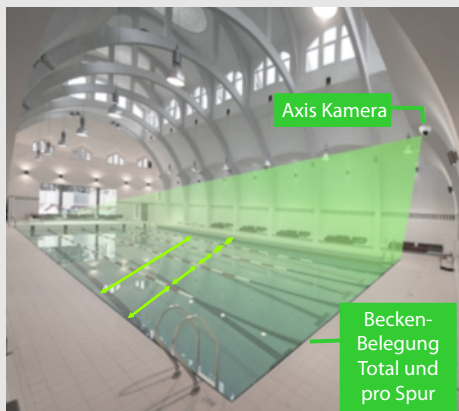
Autos



Lastwagen

# Anwendungsbeispiele

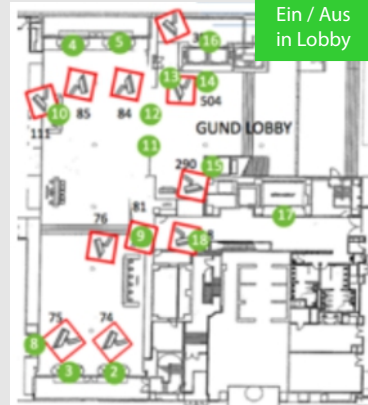
Schwimmbad



Stadtplatz



Indoor



Fussgängerzone



# Kontakt

0800 180 000 (gratis)

+41 44 200 90 20

+41 21 647 47 38



Alain Bützberger

[info@swisstraffic.ch](mailto:info@swisstraffic.ch)

[www.swisstraffic.ch](http://www.swisstraffic.ch)

SWISSTRAFFIC AG

Zürich

Ittigen

Lausanne

Brig

Sion